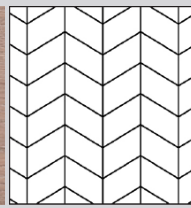




# ФРАНЦУЗСКАЯ ЕЛКА 60° | ТЕХНИЧЕСКАЯ ИНФОРМАЦИЯ

Арт. 1183-3215-20



## КОЛЛЕКЦИЯ "ОТТЕНКИ СЕРОГО" ДЕКОР | ШАМБОР РУСТИКАЛЬНЫЙ

**Порода** | Дуб  
**Селекция** | 1 Коммон  
**Рисунок** | Французская елка  
**Конструкция** | Паркет 3-х слойный T&G  
**Размер** | 19,05x190x438,78 мм  
**Покрытие** | Шелковое масло

### КОНСТРУКЦИЯ: ПАРКЕТ 3-Х СЛОЙНЫЙ T&G

ПАРАМЕТРЫ:			УПАКОВКА:		
			В КОРОБКЕ	В ПОДДОНЕ	
Толщина	19,05 мм		Количество	1,667 м2	30 кор (50,01 м2)
Ширина	190 мм		Вес	21 кг	645 кг
Длина	438,78 мм		В x Ш x Д	195 x 395 x 560 мм	1121 x 800 x 1 750 мм
Угол запила планок	60°				
Микрофаска	0,5 мм				
Тип соединения	T&G				

ДОПУСТИМЫЕ ОТКЛОНЕНИЯ:	ЗНАЧЕНИЯ:	СТАНДАРТ:
Отклонения по толщине	± 0,2 мм	EN 13489 ГОСТ 862.3
Отклонения по длине	± 0,3 мм	
Отклонения по ширине	± 0,3 мм	
Отклонение угла запила планок	≤ 0,25 мм	
Поперечная кривизна	≤ 0,2 % от ширины	EN 13489
Продольная кривизна	≤ 0,5 % от длины	
Продольная кривизна по кромке	≤ 0,1 % от длины	

СВОЙСТВА:	ДАННЫЕ:	СТАНДАРТ:
Огнестойкость	Dfl-s1	EN 14342
Класс эмиссии формальдегида	E1	
Содержание пентахлорфенола	Отсутствует	
Теплопроницаемость	0,082 м2·К/Вт	
Теплопроводность	0,161 Вт/(м·К)	
Гарантия на структурную целостность	Пожиизненная	

УСТАНОВКА:	УСЛОВИЯ ЭКСПЛУАТАЦИИ И ХРАНЕНИЯ:
<p>В помещениях ниже уровня земли, на уровне и выше уровня земли.            Устанавливается при помощи клея на основание из бетона, фанеры, дерева в том числе на звукоизолирующую подложку.            Может применяться для устройства теплых полов.</p>	<p>— влажность воздуха от 40% до 65%            — температура воздуха от +18°C до +22°C</p>

### ПОКРЫТИЕ: ШЕЛКОВОЕ МАСЛО

ОПИСАНИЕ:	
Класс используемых материалов	Модифицированное масло-акрилат УФ-отверждения
Вид поверхности	Полузакрытые поры, бражированный
Степень блеска	Шелковисто-матовый, 9-18 GU/85°
Гарантия на покрытие	Не устанавливается

ХАРАКТЕРИСТИКА ПОКРЫТИЯ:	ДАННЫЕ:	СТАНДАРТ:
Износостойкость	Не нормируется	EN 438-2
Сопrotивление царапанию	Не нормируется	EN 438
Сопrotивление скольжению	50 (SRV dry)	EN 15676
Химостойкость	Class 5 (Except blue ink)	EN 13442
Ремонтпригодность	Средняя	

**УХОД:**  
 Регулярная уборка при помощи пылесоса с последующей влажной уборкой универсальным средством для ухода за паркетными полами Coswick.  
 В местах наибольшей эксплуатации и износа уборка специальным восстанавливающим средством для ухода за паркетными полами Coswick.  
 Обновление для жилых помещений один раз в 3-5 лет, для общественных помещений при интенсивной эксплуатации – 2-4 раза в год.

### СОРТ: 1 КОММОН

ПОРОКИ ДРЕВЕСИНЫ:		ПОРОКИ ДРЕВЕСИНЫ:	
Заболонь	Допускается контрастная до 25% площади планки	Прорость	Допускается длиной до 50 мм, шириной до 5 мм, отреставрированная
Вариация цвета	Не ограничивается	Сердцевина	Допускается
Сучки	Допускаются диаметром до 25 мм, отреставрированные	Наклон волокон	Допускается
Трещины	Допускаются узкие, отреставрированные	Сердцевинные лучи	Допускаются