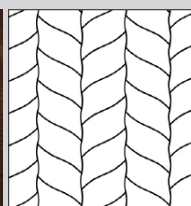
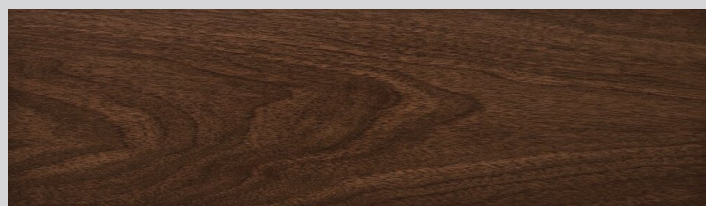




МОЗАИЧНЫЙ ПАРКЕТ | ТЕХНИЧЕСКАЯ ИНФОРМАЦИЯ

Арт. 1386-1261-30



КОЛЛЕКЦИЯ "АМЕРИКАНСКИЙ ОРЕХ" ДЕКОР | КЛАССИЧЕСКИЙ

Порода | Американский орех
Селекция | Селект энд Бэттер
Рисунок | Чайный лист
Конструкция | Паркет 3-х слойный T&G
Размер | 19,05x190x350 мм
Покрытие | Шелковое масло

КОНСТРУКЦИЯ: ПАРКЕТ 3-Х СЛОЙНЫЙ T&G

| ПАРАМЕТРЫ: | | | УПАКОВКА: | |
|----------------|----------|------------|--------------------|-----------------------|
| | | | В КОРОБКЕ | В ПОДДОНЕ |
| Толщина | 19,05 мм | Количество | 1,2 м2 | 40 кор (48 м2) |
| Ширина | 190 мм | Вес | 15 кг | 626 кг |
| Длина | 350 | В x Ш x Д | 195 x 405 x 470 мм | 1113 x 800 x 1 880 мм |
| Средняя длина | | | | |
| Микрофаска | 0,5 мм | | | |
| Тип соединения | T&G | | | |

| ДОПУСТИМЫЕ ОТКЛОНЕНИЯ: | ЗНАЧЕНИЯ: | СТАНДАРТ: |
|-------------------------------|-------------------|------------------------|
| Отклонения по толщине | ± 0,2 мм | EN 13489 ГОСТ 862.3 |
| Отклонения по длине | ± 0,3 мм | |
| Отклонения по ширине | ± 0,3 мм | |
| Отклонение угла запила планок | ≤ 0,25 мм | |
| Поперечная кривизна | ≤ 0,2 % от ширины | EN 13489 |
| Продольная кривизна | ≤ 0,5 % от длины | |
| Продольная кривизна по кромке | ≤ 0,1 % от длины | |

| СВОЙСТВА: | ДАнные: | СТАНДАРТ: |
|-------------------------------------|----------------|-----------|
| Огнестойкость | Dfl-s1 | EN 14342 |
| Класс эмиссии формальдегида | E1 | |
| Содержание пентахлорфенола | Отсутствует | |
| Теплопроницаемость | 0,118 м2·К/Вт | |
| Теплопроводность | 0,161 Вт/(м·К) | |
| Гарантия на структурную целостность | Пожиизненная | |

УСТАНОВКА:



В помещениях ниже уровня земли, на уровне и выше уровня земли.
Устанавливается при помощи клея на основание из бетона, фанеры дерева в том числе на звукоизолирующую подложку.

УСЛОВИЯ ЭКСПЛУАТАЦИИ И ХРАНЕНИЯ:



— влажность воздуха от 40% до 65%
— температура воздуха от +18°C до +22°C

ПОКРЫТИЕ: ШЕЛКОВОЕ МАСЛО

| ОПИСАНИЕ: | |
|-------------------------------|---|
| Класс используемых материалов | Модифицированное масло-акрилат УФ-отверждения |
| Вид поверхности | Полузакрытые поры, бражированный |
| Степень блеска | Шелковисто-матовый, 9-18 GU/85° |
| Гарантия на покрытие | Не устанавливается |

| ХАРАКТЕРИСТИКА ПОКРЫТИЯ: | ДАнные: | СТАНДАРТ: |
|--------------------------|---------------------------|-----------|
| Износостойкость | Не нормируется | EN 438-2 |
| Сопротивление царапанию | Не нормируется | EN 438 |
| Сопротивление скольжению | 50 (SRV dry) | EN 15676 |
| Химостойкость | Class 5 (Except blue ink) | EN 13442 |
| Ремонтпригодность | Средняя | |

УХОД:

Регулярная уборка при помощи пылесоса с последующей влажной уборкой универсальным средством для ухода за паркетными полами Coswick. В местах наибольшей эксплуатации и износа уборка специальным восстанавливающим средством для ухода за паркетными полами Coswick. Обновление для жилых помещений один раз в 3-5 лет, для общественных помещений при интенсивной эксплуатации – 2-4 раза в год.

СОРТ: СЕЛЕКТ ЭНД БЭТТЕР

| ПОРОКИ ДРЕВЕСИНЫ: | | ПОРОКИ ДРЕВЕСИНЫ: | |
|-------------------|--|-------------------|--|
| Заболонь | Допускается неконтрастная до 25% ширины планки | Прорость | Допускается длиной до 10 мм, шириной до 3 мм, отреставрированная |
| Вариация цвета | Допускается умеренная | Сердцевина | Допускается плотная |
| Сучки | Допускаются диаметром до 10 мм, отреставрированные | Наклон волокон | Допускается |
| Трещины | Не допускаются | Сердцевинные лучи | Допускаются |

Общество с ограниченной ответственностью "Косвик"

ул. Я. Коласа 25, 223034, г. Заславль, Республика Беларусь
Тел. +375-17-543-2010, Тел./факс: +375-17-543-2020, E-mail: sales@coswick.com
www.coswick.ru

