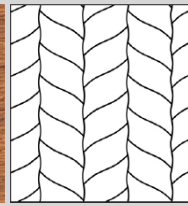




# МОЗАИЧНЫЙ ПАРКЕТ | ТЕХНИЧЕСКАЯ ИНФОРМАЦИЯ

Арт. 1198-1582-10



## КОЛЛЕКЦИЯ "ДИЗАЙНЕРСКИЕ РЕШЕНИЯ" ДЕКОР | СИБУМИ

**Порода** | Дуб  
**Селекция** | Селект энд Бэттер  
**Рисунок** | Чайный лист  
**Конструкция** | Паркет 3-х слойный T&G  
**Размер** | 15x190x350 мм  
**Покрытие** | Шелковое масло ультраматовое

### КОНСТРУКЦИЯ: ПАРКЕТ 3-Х СЛОЙНЫЙ T&G

ПАРАМЕТРЫ:		УПАКОВКА:	В КОРОБКЕ	В ПОДДОНЕ
Толщина	15 мм		Количество	1,56 м2
Ширина	190 мм	Вес	16 кг	664 кг
Длина	350	В x Ш x Д	195 x 405 x 470 мм	1113 x 800 x 1 880 мм
Средняя длина				
Микрофаска	0,5 мм			
Тип соединения	T&G			

Ламель из массива 3,2 мм  
 Поперечно уложенные рейки из массива березы 8,7 мм  
 Ламель из массива 3,1 мм  
 Пробковый компенсатор

ДОПУСТИМЫЕ ОТКЛОНЕНИЯ:	ЗНАЧЕНИЯ:	СТАНДАРТ:
Отклонения по толщине	± 0,2 мм	EN 13489 ГОСТ 862.3
Отклонения по длине	± 0,3 мм	
Отклонения по ширине	± 0,3 мм	
Отклонение угла запила планок	≤ 0,25 мм	
Поперечная кривизна	≤ 0,2 % от ширины	EN 13489
Продольная кривизна	≤ 0,5 % от длины	
Продольная кривизна по кромке	≤ 0,1 % от длины	

СВОЙСТВА:	ДАННЫЕ:	СТАНДАРТ:
Огнестойкость	Dfl-s1	EN 14342
Класс эмиссии формальдегида	E1	
Содержание пентахлорфенола	Отсутствует	
Теплопроницаемость	0,095 м2·К/Вт	
Теплопроводность	0,158 Вт/(м·К)	
Гарантия на структурную целостность	Пожиизненная	

### УСТАНОВКА:



В помещениях ниже уровня земли, на уровне и выше уровня земли.  
 Устанавливается при помощи клея на основание из бетона, фанеры, дерева в том числе на звукоизолирующую подложку.  
 Может применяться для устройства теплых полов.

### УСЛОВИЯ ЭКСПЛУАТАЦИИ И ХРАНЕНИЯ:



— влажность воздуха от 40% до 65%  
 — температура воздуха от +18°C до +22°C

### ПОКРЫТИЕ: ШЕЛКОВОЕ МАСЛО УЛЬТРАМАТОВОЕ

ОПИСАНИЕ:	
Класс используемых материалов	Модифицированное масло-акрилат УФ-отверждения
Вид поверхности	Полузакрытые поры, бражированный
Степень блеска	Матовый, 2-7 GU/60°
Гарантия на покрытие	Не устанавливается

ХАРАКТЕРИСТИКА ПОКРЫТИЯ:	ДАННЫЕ:	СТАНДАРТ:
Износостойкость	Не нормируется	EN 438-2
Сопротивление царапанию	Не нормируется	EN 438
Сопротивление скольжению	50 (SRV dry)	EN 15676
Химостойкость	Class 5 (Except blue ink)	EN 13442
Ремонтопригодность	Средняя	

### УХОД:

Регулярная уборка при помощи пылесоса с последующей влажной уборкой универсальным средством для ухода за паркетными полами Coswick.  
 В местах наибольшей эксплуатации и износа уборка специальным восстанавливающим средством для ухода за паркетными полами Coswick.  
 Обновление для жилых помещений один раз в 3-5 лет, для общественных помещений при интенсивной эксплуатации – 2-4 раза в год.

### СОРТ: СЕЛЕКТ ЭНД БЭТТЕР

ПОРОКИ ДРЕВЕСИНЫ:		ПОРОКИ ДРЕВЕСИНЫ:	
Заболонь	Допускается неконтрастная до 25% от площади планки	Прорость	Допускается длиной до 10 мм, шириной до 3 мм, отреставрированная
Вариация цвета	Допускается незначительная	Сердцевина	Допускается плотная
Сучки	Допускаются диаметром до 10 мм, отреставрированные	Наклон волокон	Допускается
Трещины	Не допускаются	Сердцевинные лучи	Допускаются

Общество с ограниченной ответственностью "Косвик"

ул. Я. Коласа 25, 223034, г. Заславь, Республика Беларусь  
 Тел. +375-17-543-2010, Тел./факс: +375-17-543-2020, E-mail: sales@coswick.com  
 www.coswick.ru

